



Ευρωπαϊκή
Επιτροπή



— ΠΕΙΤΕ ΤΗΝ
— ΙΣΤΟΡΙΑ
— ΤΟΥ
— ΕΡΓΟΥ ΣΑΣ

Περιφερειακή
ή και αστική
πολιτική

ΓΙΑΤΙ ΕΧΕΙ ΣΗΜΑΣΙΑ;



Για να προωθήσετε τις δραστηριότητές σας



Για να γίνουν τα έργα που χρηματοδοτούνται από την ΕΕ πιο γνωστά

- να ενημερώσετε τους πολίτες για το πώς δαπανώνται τα χρήματα

- να γνωρίσετε άλλους διαχειριστές έργων, να βρείτε συνεργάτες

- να αποτελέσουν έμπνευση για άλλα έργα

- να βρουν υποστήριξη για παρεμφερείς δραστηριότητες στο μέλλον

ΠΩΣ

ΓΙΝΕΤΑΙ;

Αναζητείστε τον καλύτερο τρόπο με τον οποίο μπορείτε να επικοινωνήσετε με το κοινό σας. Προσαρμόστε το μήνυμά σας ώστε να καταλάβει το κοινό σας πώς το μήνυμά το αφορά.

ΤΡΟΠΟΙ ΕΠΙΚΟΙΝΩΝΙΑΣ:



Εκδόσεις



Δικτυακοί τόποι



Εκδηλώσεις, συζητήσεις, ημέρες ελεύθερης εισόδου



Βίντεο & φωτογραφίες



Εκστρατείες



Μέσα κοινωνικής δικτύωσης



Δελτία Τύπου

Αν χρησιμοποιείτε μέσα κοινωνικής δικτύωσης, κοινοποιείτε τις δημοσιεύσεις σας κάνοντας tag τον εκάστοτε λογαριασμό [π.χ. του επιχειρησιακού προγράμματος] και/ή προσθέτοντας το σχετικό hashtag [π.χ. του επιχειρησιακού προγράμματος] και το #euinmyregion.

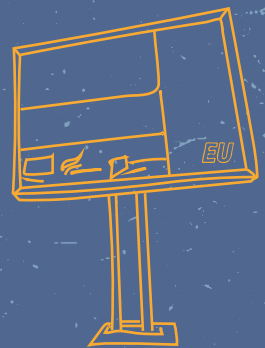
1



2A



2B



3



ΕΜΦΑΝΗΣ ΑΝΑΦΟΡΑ ΣΤΗΝ ΥΠΟΣΤΗΡΙΞΗ ΤΗΣ ΕΕ

Η υποστήριξη της ΕΕ στο έργο σας θα πρέπει να επισημαίνεται σε όλες τις δράσεις επικοινωνίας σας. Ως εκ τούτου, είναι απαραίτητη η προβολή της σημαίας της ΕΕ, η ολόγραφη μνεία στην «Ευρωπαϊκή Ένωση» και η αναφορά στο εκάστοτε Ταμείο, πλάι στα λογότυπα [του προγράμματός σας και των άλλων φορέων].

Για παράδειγμα:



ΟΣΟ ΤΟ ΕΡΓΟ ΣΑΣ ΕΙΝΑΙ ΣΕ ΕΦΕΛΙΞΗ, ΣΥΜΦΩΝΑ ΜΕ ΤΟΥΣ ΚΑΝΟΝΙΣΜΟΥΣ ΤΗΣ ΕΕ ΕΧΕΤΕ ΤΗΝ ΥΠΟΧΡΕΩΣΗ:

1

Να δώσετε μια ελκυστική περιγραφή του έργου στο δικτυακό τόπο σας (αν διαθέτετε), υπογραμμίζοντας την υποστήριξη της ΕΕ

2^A

Να τοποθετήσετε σε εμφανές σημείο μια αφίσα μεγέθους τουλάχιστον Α3 με πληροφορίες σχετικά με το έργο σας και σχετική αναφορά στην χρηματοδοτική υποστήριξη της ΕΕ

2^B

Αν το κόστος του έργου σας υπερβαίνει τα 500 000 ευρώ και απαιτεί την αγορά υλικού ή τη χρηματοδότηση επιχειρήσεων υποδομής ή κατασκευής, να τοποθετήσετε προσωρινή πινακίδα αναλόγου μεγέθους σε εμφανές σημείο

3

Όταν το έργο ολοκληρωθεί, να τοποθετήσετε μόνιμη πινακίδα αναλόγου μεγέθους σε σημείο εύκολα ορατό από το κοινό. Στην πινακίδα σας θα πρέπει να αναφέρεται η ονομασία και ο στόχος του έργου

Αν το έργο σας συγχρηματοδοτείται από το Ευρωπαϊκό Κοινωνικό Ταμείο, το Ευρωπαϊκό Ταμείο Περιφερειακής Ανάπτυξης ή το Ταμείο Συνοχής, διασφαλίστε ότι όλοι οι απαραίτητοι φορείς είναι ενήμεροι για την υποστήριξη της ΕΕ. Αν διοργανώνετε, για παράδειγμα, σεμινάρια, το υλικό ή τα πιστοποιητικά που παρέχετε στους συμμετέχοντες θα πρέπει να περιλαμβάνουν αναφορά στην υποστήριξη της ΕΕ.

Ναι, η ενημέρωση του κοινού σχετικά με την υποστήριξη του έργου σας από την ΕΕ αποτελεί νομική υποχρέωση. Αποτελεί, όμως, και ευκαιρία να πείτε την ιστορία σας και να προβάλετε τον τρόπο με τον οποίο συνεισφέρετε στην κοινωνία και στην οικονομία.



@EUinmyregion



facebook.com/EUinmyregion



europa.eu/!UR46Hx



euinmyregion



cohesiondata.ec.europa.eu



youtube.com/user/RegioNetwork